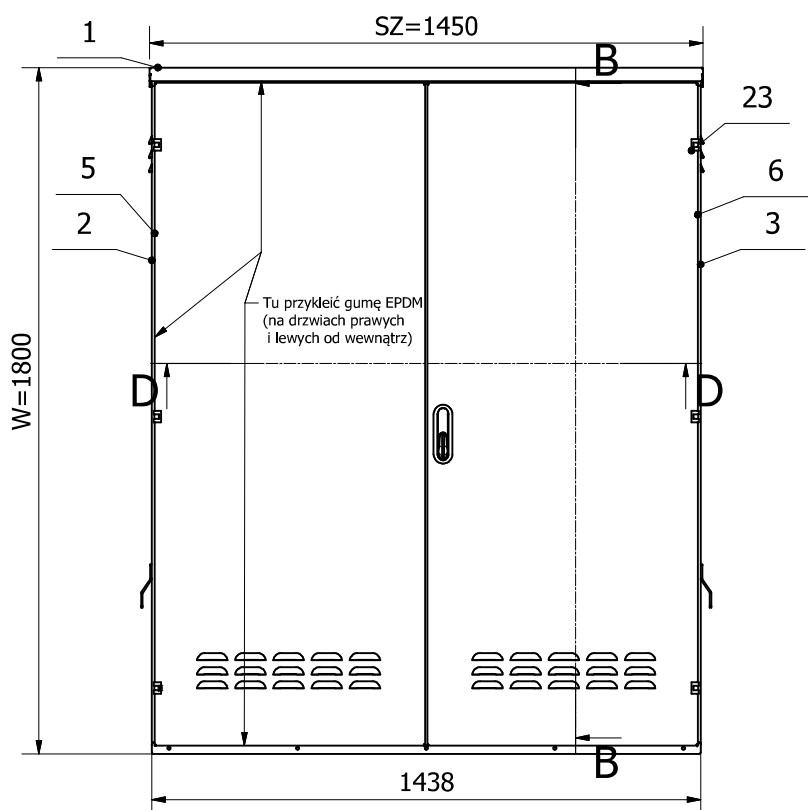
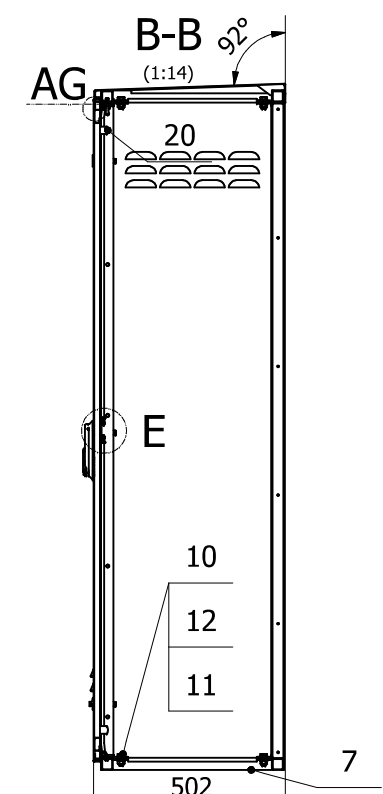
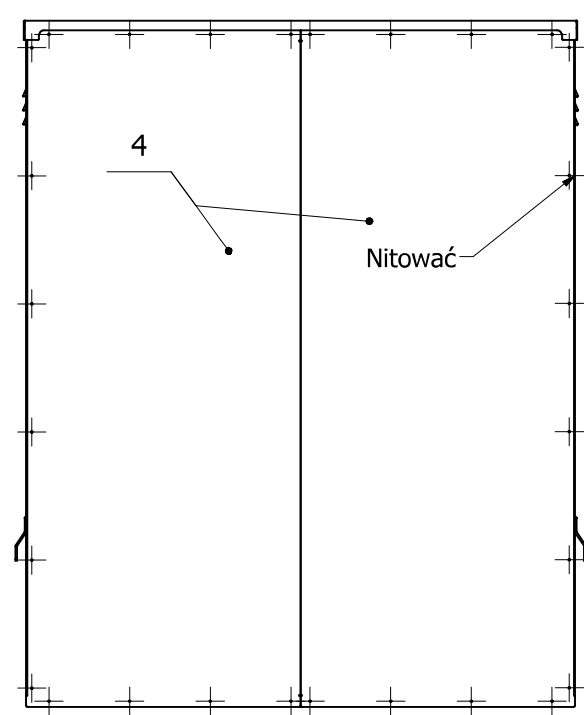
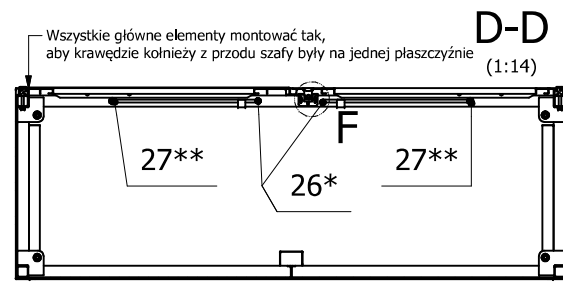
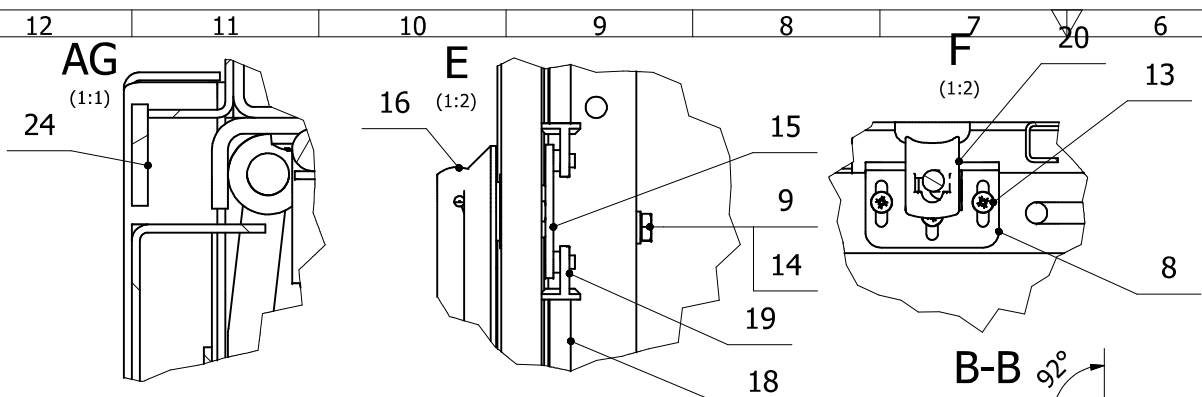


**IG-SZ14-14501800500 Szafa głównego zaworu gazu (stojąca bez spodu)-na
ramie**

2014-08-18



| | | | | | | |
|----|--|----|-------------|-------------------------|-------|-------|
| 27 | Śruba z łbem sześciokątnym z gwintem na całej długości M8x20-5,8 ISO 4017 | 2 | Stal ocynk. | ISO 4017 M8x20-5,8 | 0,01 | 0,03 |
| 26 | Ogranicznik drzwi | 2 | | IG-SZ14-14501800500-09 | 0,17 | 0,34 |
| 25 | Nit aluminiowy 14x8mm | 26 | | | | |
| 24 | Czarna guma EPDM (L=(SZ+W-120mm), grubość 5mm - MOSS | 2 | wg.prod. | MOSS 493001 | 1,38 | 2,75 |
| 23 | Zawias narożnikowy 468220 czarny MOSS | 6 | wg.prod. | MOSS 468220 | 0,01 | 0,05 |
| 22 | Klucz ZAMAK KLT9 malowany proszkowo - ROZTOCZE | 1 | wg.prod. | ROZTOCZE KLT9 | | |
| 21 | Wkładka - zamek - ROZTOCZE | 1 | wg.prod. | ROZTOCZE WRS-T9 | | |
| 20 | Przewodnica fib - ROZTOCZE | 2 | wg.prod. | ROZTOCZE 1C.906.008 | 0,01 | 0,02 |
| 19 | Uchwyt preta- ROZTOCZE | 2 | wg.prod. | ROZTOCZE 1C.904.050 | 0,01 | 0,02 |
| 18 | Pręt z rolkami L-525mm (z możliwością regulacji)- ROZTOCZE | 2 | wg.prod. | ROZTOCZE P38/U L | 0,34 | 0,68 |
| 17 | Nakrętka M2x1,5 - ROZTOCZE (do mocowania zamka RS400W) | 1 | wg.prod. | | | |
| 16 | Zamek RS400W, PA6, RAL9005 - ROZTOCZE | 1 | wg.prod. | ROZTOCZE RS400W | 0,73 | 0,73 |
| 15 | Język dwupunktowy z płytkami osadczymi wer.1 - ROZTOCZE | 1 | wg.prod. | ROZTOCZE J-20018/38 | 0,02 | 0,02 |
| 14 | Podkładka okrągła 6 ISO 7089 | 6 | Stal ocynk. | ISO 7089-6 | 0 | 0,01 |
| 13 | Błachokręt z łbem walcowym z wpustem krzyżakowym ST 4,2x9,5-C-Z ISO 7049 | 6 | wg.rys. | ISO 7049 ST 4,2x9,5-C-Z | 0 | 0,01 |
| 12 | Podkładka okrągła 10 ISO 7089 | 16 | Stal ocynk. | ISO 7089-10 | 0 | 0,06 |
| 11 | Nakrętka sześciokątna M10-5 ISO 4032 | 8 | FeZN | ISO 4032 M10-5 | 0,01 | 0,08 |
| 10 | Śruba z łbem sześciokątnym z gwintem na całej długości M10x25-5,8 ISO 4017 | 8 | Stal ocynk. | ISO 4017 M10x25-5,8 | 0,03 | 0,21 |
| 9 | Śruba z łbem sześciokątnym z gwintem na części długości trzpienia M6x10-5,8 ISO 4014 | 6 | Stal ocynk. | ISO 4014 M6x10-5,8 | 0,01 | 0,07 |
| 8 | Kółkowy systemu zamykania drzwi | 2 | wg.rys. | IG-SZ14-14501800500-08 | 0,05 | 0,09 |
| 7 | Rama dolna szafy | 1 | wg.rys. | IG-SZ14-14501800500-07 | 7,12 | 7,12 |
| 6 | Drzwi prawe | 1 | wg.rys. | IG-SZ14-14501800500-06 | 19,37 | 19,37 |
| 5 | Drzwi lewe | 1 | wg.rys. | IG-SZ14-14501800500-05 | 19,67 | 19,67 |
| 4 | Błacha tylna | 2 | wg.rys. | IG-SZ14-14501800500-04 | 15,73 | 31,46 |
| 3 | Bok prawy | 1 | wg.rys. | IG-SZ14-14501800500-03 | 17,35 | 17,35 |
| 2 | Bok lewy | 1 | wg.rys. | IG-SZ14-14501800500-02 | 17,35 | 17,35 |
| 1 | Dach | 1 | wg.rys. | IG-SZ14-14501800500-01 | 17,29 | 17,29 |

* Ramie ogranicznika blokuje drzwi przy 90° oraz 135° otwarcia.
 ** Śruby z ogranicznikiem wkręcić do ramy na kleju zostawiając luz 0,5-1,0mm

| | | | | | |
|---|--|--|--|-----------------------------------|--|
| Nazwa : Szafa głównego zaworu gazu (stojąca bez spodu)-na ramie | | Numer katalogowy IG-SZ14-14501800500 | | Masa Nie dotyczy | |
| Projektował: Ł.Pudysz | | Element wykonać zgodnie z normą: PN-EN ISO 13920-BF, PN-EN 22768-1-C | | Pole pow. całk. m ² | |
| Kreslił: Ł.Pudysz | | Materiał: | | Format: A3 | |
| Sprawdził: | | Skala: 1:14 | | Arkusz: 1/18 | |
| Zatwierdził: | | Grupa: | | Kategoria: | |

RYSunEK STAnDAnOWY WłAsNOŚĆ FIRMy JOwIX-TRIOMET I JEst OChRONIONY PRAWAMI AUTORSKIMI, KOPIOWAnIE BEdZ ęłAŁOŚĆ I uSŁUGI BEZ ZGODY FIRMy ZABRONIONE. WYKORZYSTAnIE BEdZ ęłAŁOŚĆ I uSŁUGI BEZ ZGODY FIRMy ZABRONIONE.

| | | | | |
|-----|----------------------------|----------|------------|--------|
| Lp. | Opis zmiany | Autor | Data | Podpis |
| 1. | Dodanie ogranicznika drzwi | Ł.Pudysz | 2014.11.01 | |